



Lääne-Harju Vallavalitsus
info@laaneharju.ee
Rae tn 38
76806, Harju maakond, Lääne-Harju
vald, Paldiski linn

Teie 30.11.2025

Meie 04.12.2025 nr 7.1-2/25/13052-4

**Lohusalu reoveekogumisala veevarustuse ja
kanalisatsiooni kasutusloa eelnõu
kooskõlastamata jätmine**

Olete esitanud Transpordiametile kooskõlastamiseks Harju maakonna Lääne-Harju valla Lohusalu reoveekogumisala veevarustuse ja kanalisatsiooni (edaspidi tehnovõrk) kasutusloa eelnõu (menetlus nr 504385), mille aluseks on kasutusloa taotlus nr 2511371/20303 v02.

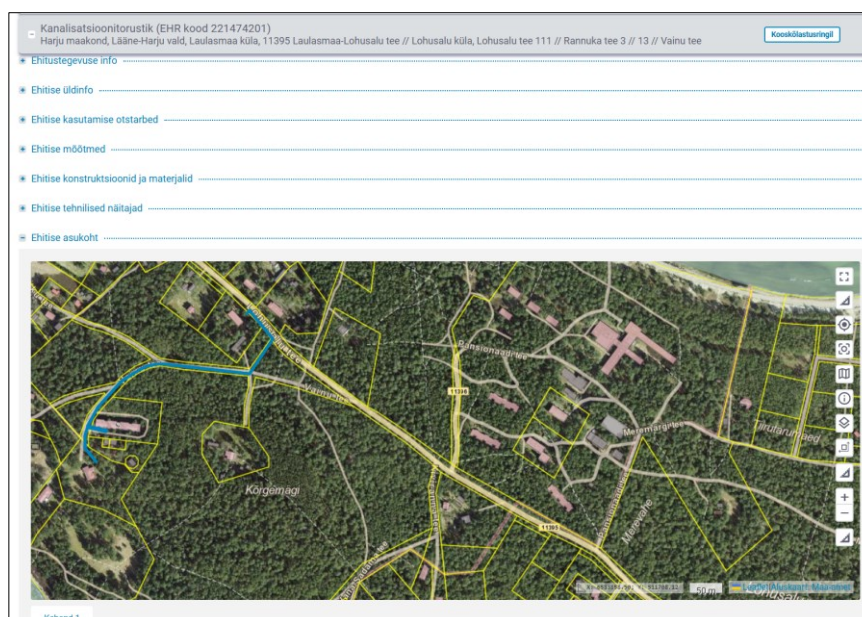
Tehnovõrk kulgeb riigitee nr 11395 Laulasmaa-Lohusalu tee km 2,04–2,71 teemaal ja tee kaitsevööndis.

Kasutusluba soovitakse anda järgmistele rajatistele:

- Veetorustik (EHR kood 221474198)
- Kanalisatsioonitorustik (EHR kood 221474201)

Võttes arvesse oluliste puuduste esinemist ehitusloa elluviimisel ning ehitusseadustiku § 70 lg 2 ja lg 3 ja 99 lg 3 ja lähtudes kliimaministri 17.11.2023 [määrusest nr 71](#) „Tee projekteerimise normid“ (edaspidi normid), **jätame kasutusloa kooskõlastamata** ning esitame alltoodult oma selgitused ja põhjendused:

1. Ehitisregistris on kanalisatsioonitorustiku (EHR kood 221474201) ruumikuju vaid osaline (vt Joonis 1) ega vasta teostusjoonisele. Palun kajastada kogu ehitatud torustiku ruumikuju.



Joonis 1

2. Teostusjoonisel tuua välja veetorustiku paigaldussügavus riigitee teemaal ja tee kaitsevööndis km 2,65–2,71.
3. Lisada teostusjoonisele selgitus punase värvusega tähistatud veetorustikule, mis ristub riigiteega km 2,71.
4. Teostusjoonis pole kooskõlas projektlahendusega.

4.1. Projektiga oli kavandatud riigitee km 2,65–2,71 ühe veetorustiku ja ühe survekanalisatsiooni torustiku rajamine, kuid teostusjoonise kohaselt on rajatud antud lõigus kaks survekanalisatsiooni torustikku (teine lisatööna). Isiklik kasutusõiguse ala on antud ühe veetorustiku ja ühe survekanalisatsiooni torustiku rajamiseks, mistõttu lisatööna rajatud survekanalisatsiooni torustik paikneb riigitee maaüksusel ilma õigusliku aluseta.

Lisaks, arvestades torustiku läbimõõtu paikneb projektiga kavandatud survekanalisatsioonitorustik mõõdistuspunktide 306 ja 308 vahelises lõigus riigitee maaüksusel õigusliku aluseta.

4.2. Tehnovõrgu ristumisel riigiteega km 2,04 ja km 2,71 on teostusjoonise andmetel kasutatud suurema läbimõõduga hülsitorusid kui seda nägi ette projekt.

Tulenevalt eeltoodust Palume vormistada muudatusprojekt ja edastada see kooskõlastamiseks Transpordiametile e-posti aadressil maantee@transpordiamet.ee. Muudatusprojektile lisada teemaa kasutusõiguse ala plaan.

Tehnovõrgu omanikul esitada Transpordiametile vormikohane taotlus koos muudatusprojektiga kooskõlastatud kasutusala plaaniga teemaal paiknevale tehnovõrgule isikliku kasutusõiguse (IKÕ) lepingu sõlmimiseks (vorm saadaval www.transpordiamet.ee – Teehoid ja liikluskorraldus – Tee-ehituse juhendid – Riigimaade kasutus – tehnovõrgud – ***Riigivara kasutamiseks andmise ja isikliku kasutusõiguse seadmise taotlus (tehnovõrgud ja rajatised)***).

Lugupidamisega

(allkirjastatud digitaalselt)

Annika Matson

peaspetsialist

planeerimise osakonna tehnovõrkude üksus

Lisa: Teostusjoonis

Annika Matson

54620384, Annika.Matson@transpordiamet.ee